

**SL** Vrtna svetilka AGAT LED  
Navodila za uporabo

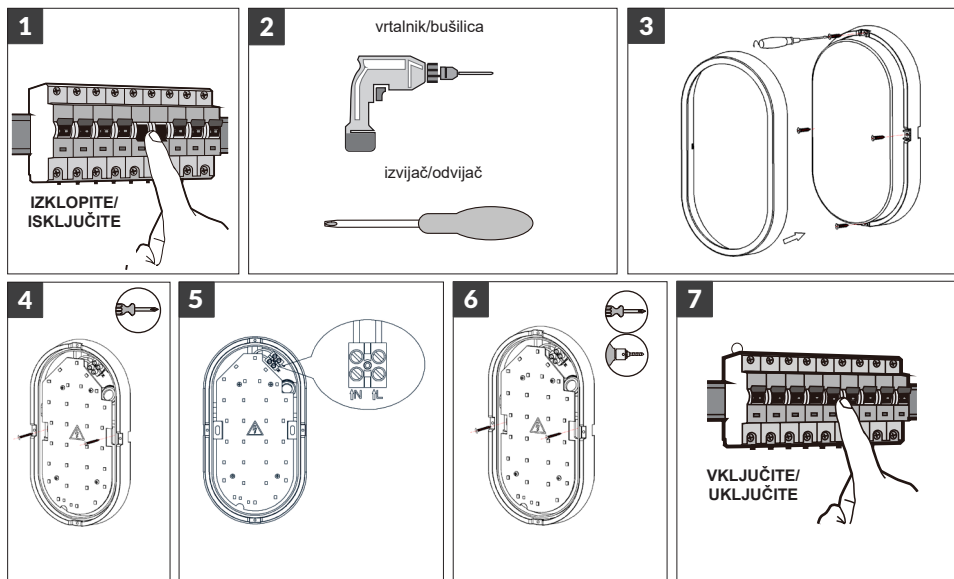
**HR** AGAT LED vrtna svjetiljka  
Upute za uporabu

Model: AD-OP-6110WLPM4, AD-OP-6110BLPM4, AD-OP-6110GLPM4

8	9	10	11	12	13	14	15	16

05/2021

**Namestitev/Montaža**



**SL** Vrtna svetilka AGAT LED  
Navodila za uporabo

**Navodila za varno uporabo**

Pred uporabo te naprave preberite navodila za uporabo in jih shranite za prihodnjo uporabo. Vsa popravila ali spremembe, ki jih izvajate sami, izničijo veljavnost garancije. Proizvajalec ne odgovarja za škodo, ki bi nastala zaradi neustrezne namestitve ali delovanja naprave. Napravo naj namesti izkušena oseba, ki je seznanjena z ustreznimi predpisi, ki veljajo za namestitev takšnih naprav in državi, ali električar. Ker se tehnični podatki lahko spreminjajo, si proizvajalec pridržuje pravico do sprememb lastnosti izdelka in do uvajanja različnih konstrukcijskih rešitev, ki ne poslabšajo parametrov izdelka ali funkcionalne kakovosti. Dodatne informacije in tehnična podpora za izdelek so na voljo na [www.support.adviti.pl](http://www.support.adviti.pl). Podjetje Orno-Logistic Sp. z o.o. ne prevzema odgovornosti za neupoštevanje določil iz tega priročnika. Podjetje Orno-Logistic Sp. z o.o. si pridržuje pravico do spreminjanja priročnika – najnovejšo različico priročnika lahko prenesete s spletne strani [www.support.adviti.pl](http://www.support.adviti.pl). Vse pravice glede prevoda/interpretacije in avtorske pravice v povezavi s tem priročnikom so pridržane.

1. Pred vsakršnimi deli s tem izdelkom izklopite električno napajanje.
2. Naprave ne potaplajte v vodo ali druge tekočine.
3. Naprave med delovanjem ne pokrivajte.
4. Ne upravljajte z napravo, če je ohišje poškodovano.
5. Naprave ne odpirajte in je ne popravljajte sami.
6. Naprave ne uporabljajte za namene, ki niso skladni s predvideno uporabo.
7. Izdelka ni mogoče razstaviti. V primeru poškodbe vira svetlobe te ni mogoče odpraviti.
8. Poškodovano steklo ali zaščitni ovoj morate nemudoma zamenjati.
9. Najmanjša razdalja svetilke (njenege vira svetlobe) od točk in predmetov, ki jih osvetljuje.
10. Obstaja nevarnost električnega udara.
11. Izdelek ni združljiv z zatemnilniki osvetlitve.
12. V luč LED ne glejte od blizu.
13. Izdelek je skladen s stanardom CE.
14. Razred zaščite II.
15. Izdelek je primeren za uporabo v notranjih in zunanjih prostorih.
16. V vsakem gospodinjstvu se uporablja električna in elektronska oprema, zato potencialno ustvari nevarne odpadke za ljudi in okolje, saj so v opremi prisotne nevarne snovi, mešanice in komponente. Po drugi strani pa je rabljena oprema dragocen material, iz katerega lahko pridobivamo surovine, kot so baker, kositer, steklo, železo in druge. Simbol za odpadno električno in elektronsko opremo, ki je prikazana na opremi, embalaži ali dokumentih, označuje, da je odpadno električno in elektronsko opremo treba odstranjevati ločeno. Tako označenih izdelkov ni dovoljeno zavreči med gospodinjstve odpadke, saj je v nasprotnem primeru to lahko kaznovano z denarno kaznijo. Oznaka prav tako pomeni, da je ta oprema prišla na tržišče po 13. avgustu 2005. Uporabnik je odgovoren za predajo odpadne opreme na za to predvideno zbirališče odpadkov za ustrezno obdelavo. Uporabnik lahko preda rabljeno opremo prodajalcu, če kupi nov izdelek, vendar količina te opreme ne sme biti višja od novo kupljene opreme iste vrste. Vse informacije o razpoložljivih zbirnih sistemih za odpadno električno opremo lahko najdete na informacijski točki v trgovini ali na občinskem oziroma okrožnem uradu. Z ustreznim ravnanjem z odpadno opremo preprečujemo negativne posledice za okolje in zdravje ljudi!

## Predvidena uporaba/namena

Vrtno svetilko odlikujeta izjemna trpežnost in kakovost. Če jo namestite na fasado ali betonsko ograjo na vrtu, ustvarja edinstvene svetlobne učinke. Moderne diode SMD LED zagotavljajo visoko energijsko učinkovitost in dolgo življenjsko dobo.

## Namestitve

1. Izključite napajanje. Izklopite varovalke.
2. Pripravite opremo, potrebno za namestitve.
3. Odstranite obroč in odvijte vijake, s katerimi je pritrjeno steklo na luč (sl. 3).
4. Odstranite steklo in izvlecite žice skozi odprtine na podnožju (sl. 4).
5. Žice priključite skladno s sliko (sl. 5).
6. V steno izvrtajte luknje in podnožje z vijaki privijte na izbrano mesto.
7. Namestite steklo na podnožje.
8. Vključite napajanje in preskusite napravo.

## Tehnični podatki

Nominalna napetost: 230 V~, 50 Hz  
Napajanje: 10 W  
Svetlobni tok: 800lm  
Vir svetlobe: LED SMD  
Barvna temperatura: 4000 K  
Indeks barvnega razpona Ra/CRI: 85  
Kot svetlobnega snopa: 120°  
Življenjska doba L70/B50: 50 000 ur  
Število vklopov: 100 000  
Zaščita pred vdorom tekočine IP: IP54  
Zaščita proti udarcem IK (odpornost proti udarcem): IK08  
Delovna temperatura: -20 °C do +40 °C  
Material ohišja: PC  
Mere: 0210 x 49 mm  
Neto teža: 0,4 kg

## Varnost in vzdrževanje

Vzdrževalna dela izvajajte po tem, ko ste izklopili napajanje. Očistite s suho in mehko krpo. Ne uporabljajte kemičnih čistil. Izdelka ne pokrivajte. Zagotovite zračenje.

**HR**

## AGAT LED vrtna svetiljka

Upute za uporabo

## Upute za sigurno uporabo

Prije korišćenja uređaja pročitajte ove upute za uporabu te ih čuvajte za kasnije. Bilo kakav samostalni popravak ili modifikacija uzrokuje gubitak jamstva. Proizvođač nije odgovoran za bilo koju štetu nastalu zbog nepravilnog postavljanja ili rukovanja uređajem. Uređaj mora montirati stručna osoba koja ima iskustva s relevantnim odredbama vezanima uz montažu koje su na snazi u državi o kojoj se radi ili električar. Budući da su tehnički podaci podložni stalnim izmjenama, proizvođač zadržava pravo na izmjene karakteristika proizvoda te uvođenje različitih konstrukcijskih rješenja bez pogoršavanja parametara proizvoda ili funkcionalne kvalitete.

---

Dodatne informacije i tehnička podrška vezana uz proizvod dostupne su na [www.support.adviti.pl](http://www.support.adviti.pl). Orno-Logistic Sp. z o.o. ne snosi odgovornost za posljedice nepridržavanja ovih Uputa. Orno-Logistic Sp. z o.o. zadržava pravo izmjene ovih Uputa - najnoviju verzija uputa za uporabu možete preuzeti na [www.support.adviti.pl](http://www.support.adviti.pl). Pridržana su sva autorska prava i prava na prijevod/tumačenje ovih uputa za uporabu.

1. Isključite napajanje električnom energijom prije bilo kakvog rada na proizvodu.
2. Uređaj se ne smije zaroniti u vodu niti u druge tekućine.
3. Nemojte prekrivati uređaj dok je uključen.
4. Uređaj se ne smije koristiti ako je njegovo kućište oštećeno.
5. Uređaj ne smijete otvarati niti popravljati sami.
6. Uređaj se može rabiti samo sukladno njegovoj namjeni.
7. Uređaj se ne smije rastavljati. U slučaju oštećenja izvora svjetla, uređaj se ne može popraviti.
8. Okrhuta kugla, zaslon ili zaštita moraju se odmah zamijeniti.
9. Minimalna udaljenost rasvjetnog tijela (njegovog izvora svjetlosti) od mjesta i objekata koje osvjetljava.
10. Rizik od električnog udara.
11. Uređaj nije kompatibilan s prigušivačima svjetla.
12. Ne gledajte u LED svjetla izbliza.
13. Proizvod je u skladnosti s CE standardom.
14. Razina zaštite II.
15. Uređaj se može montirati u unutarnjim i vanjskim prostorima.
16. U svakom kućanstvu koristi se električna i elektronička oprema koja predstavlja potencijalnu opasnost za ljude i okoliš zbog opasnih tvari, mješavina te sastavnih elemenata takve opreme. Međutim, korištena oprema predstavlja vrijedan materijal iz kojega možemo dobiti sekundarne sirovine, kao što su bakar, kositar, staklo, željezo i druge. Oznaka OEEO koja se nalazi na opremi, ambalaži ili u dokumentaciji priloženoj uz opremu znači da je takvu električnu i elektroničku opremu potrebno odvajati od drugog otpada. Proizvodi s ovom oznakom ne smiju se svrstavati u obično smeće s drugim otpadom, a nepridržavanje se kažnjava novčanom kaznom. Oznaka također znači da je oprema stavljena na tržište nakon 13. kolovoza 2005. Odgovornost je korisnika da korištenu opremu zbrine na mjesto predviđeno za njegovu primjerenu obradu. Korištenu opremu također možete predati trgovcu ako ste kupili novi proizvod, ali količina te opreme ne smije biti veća od kupljene nove opreme iste vrste. Informacije o dostupnom sustavu prikupljanja elektroničke opreme kao otpada možete pronaći na informacijskom pultu u trgovini te u uredu lokalne uprave ili općine. Pravilno zbrinjavanje korištene opreme pomaže očuvanju okoliša i zaštiti ljudskog zdravlja!

---

## Namjena uporabe/svrha

Vrtna svjetiljka visoke je trajnosti i kvalitete. Postavljena na fasadu zgrade ili betonsku ogradu u vrtu, kreira jedinstvenu atmosferu osvijetljenja. Moderna SMD LED svjetla jamče visoku energetska učinkovitost i dug radni vijek uređaja.

---

## Montaža

1. Isključite uređaj. Da biste to učinili, odspojite osigurače
2. Pripremite opremu potrebnu za montažu.
3. Odstranite prsten i odvijte vijke koje pričvršćuju sjenilo svjetiljke (sl. 3.).
4. Odstranite sjenilo svjetiljke i povucite žice kroz rupe u postolju (sl. 4.).
5. Spojite žice sukladno dijagramu (sl. 5.).
6. Izbušite rupe u zidu i pričvrstite postolje vijcima na željeno mjesto.
7. Pričvrstite sjenilo na postolje na stropu.
8. Uključite uređaj i testirajte ga.

---

## Tehnički podaci

Nazivni napon: 230 V~, 50 Hz  
Snaga: 10 W  
Svjetlosni tok: 800 lm  
Izvor svjetla: LED SMD  
Temperatura boje: 4000 K  
Indeks uzvratne boje Ra/CRI: 85  
Kut snopa svjetlosti: 120°  
Vijek trajanja L70/B50: 50 000 h  
Broj ciklusa izmjene: 100 000  
Stupanj zaštite elektroničke opreme IP: IP54  
Stupanj zaštite od udara IK (otpornost na udar): IK08  
Radna temperatura: -20 °C ÷ +40 °C  
Materijal kućišta: PC  
Dimenzije: Ø 210x49 mm  
Neto težina: 0,4 kg

---

## Sigurnost i održavanje

Održavanje se smije raditi tek nakon isključenja izvora napajanja električnom energijom. Čistiti samo sa suhom i nježnom tkaninom. Upotreba sredstava za kemijsko čišćenje nije dopuštena. Nemojte prekrivati uređaj. Osigurajte slobodan dotok zraka.

---